

«Утверждено»  
Постановлением МУ «Администрация  
Воскресенского муниципального района  
Московской области»  
от 11.09.2015 № 2035

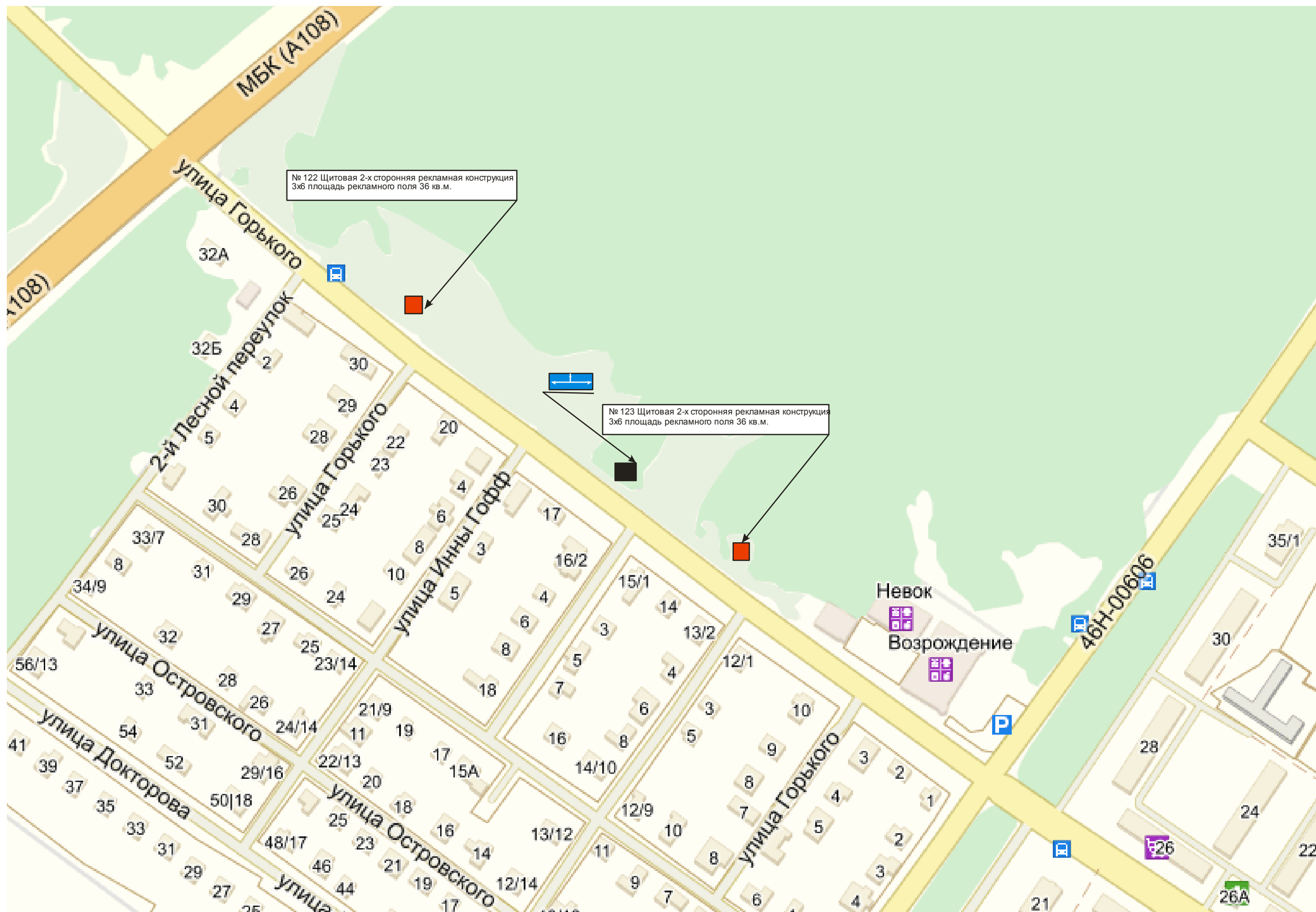


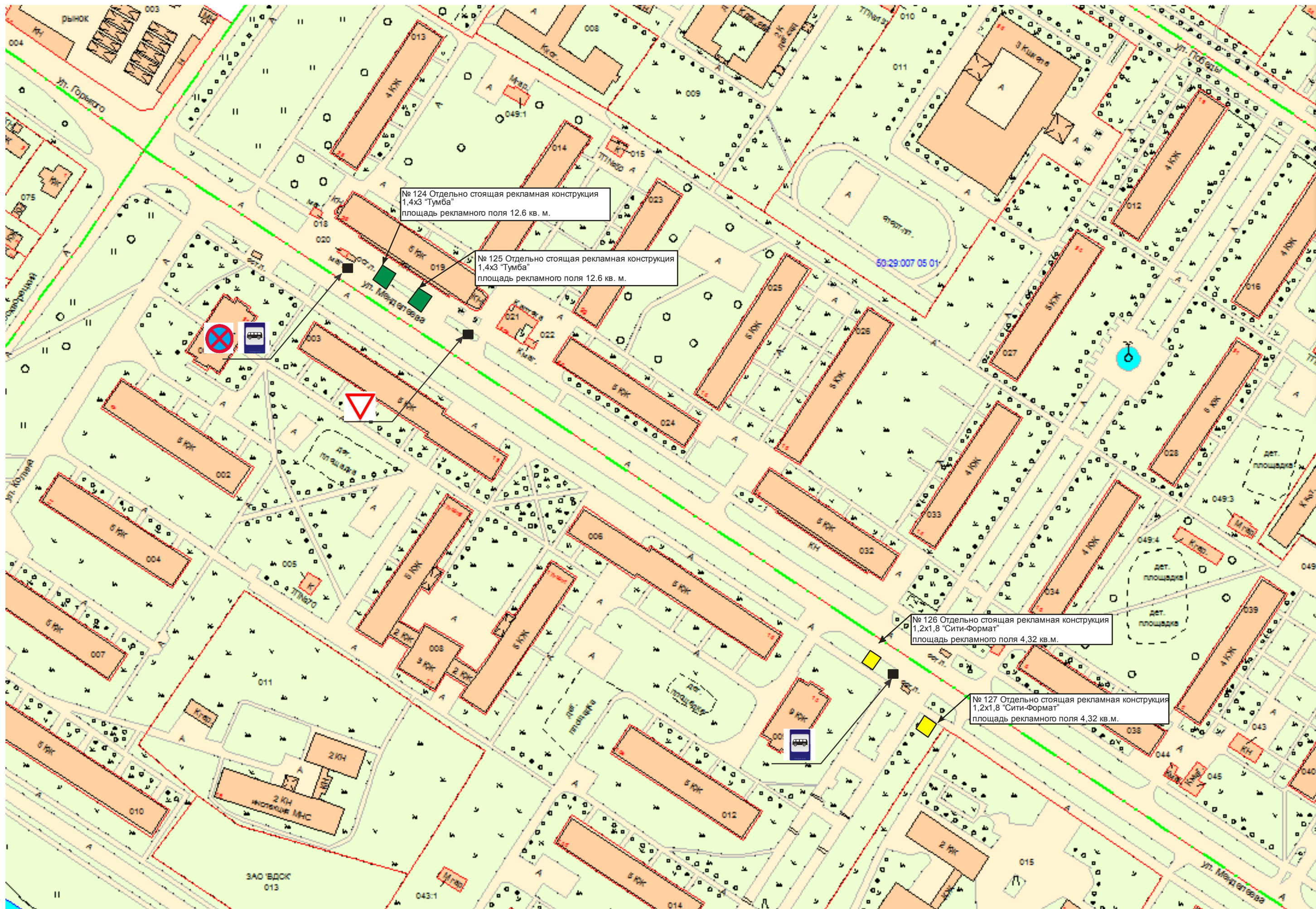
**Схема размещения рекламных конструкций на территории  
Воскресенского муниципального района Московской области**

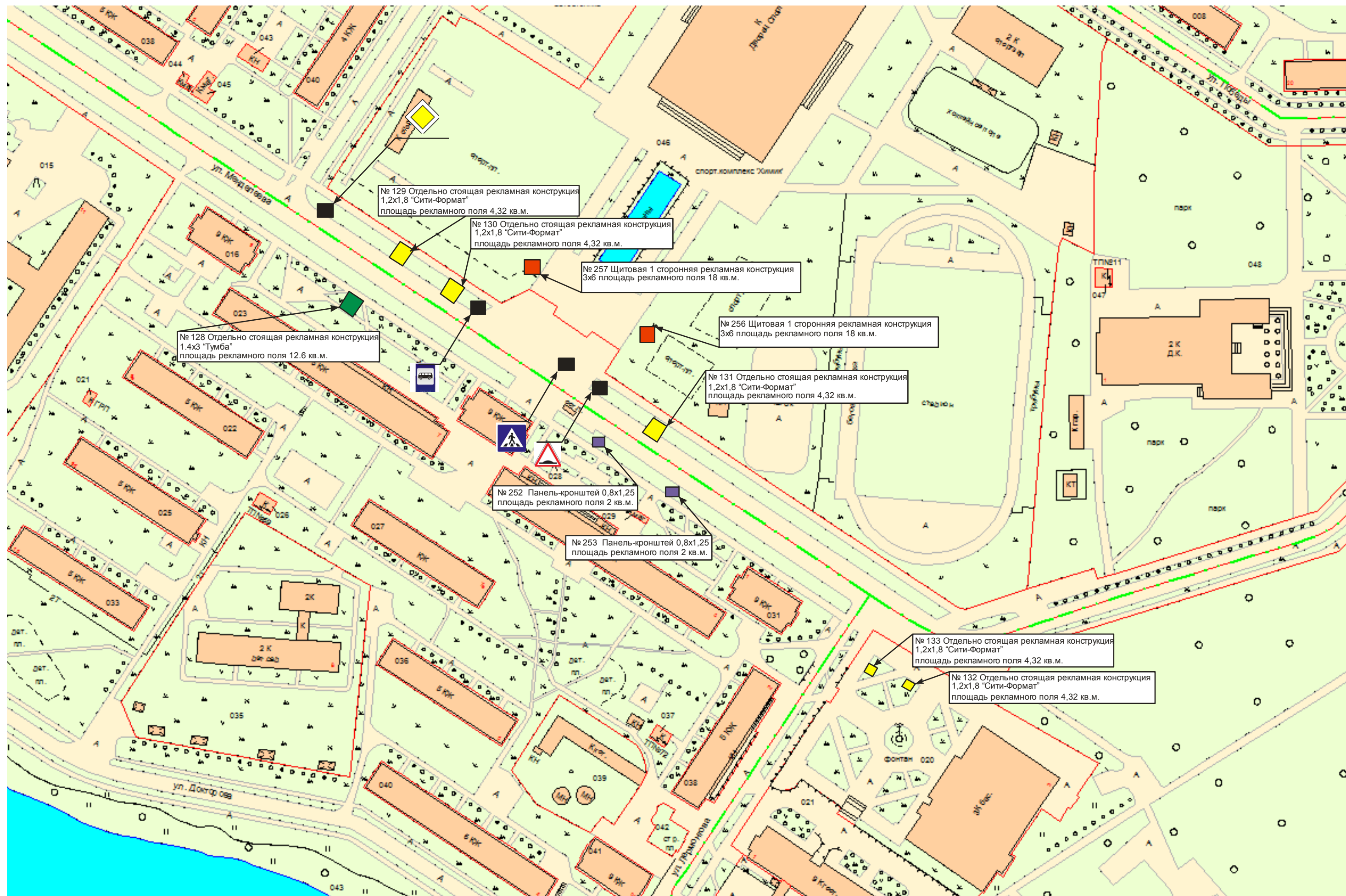
Согласовано:

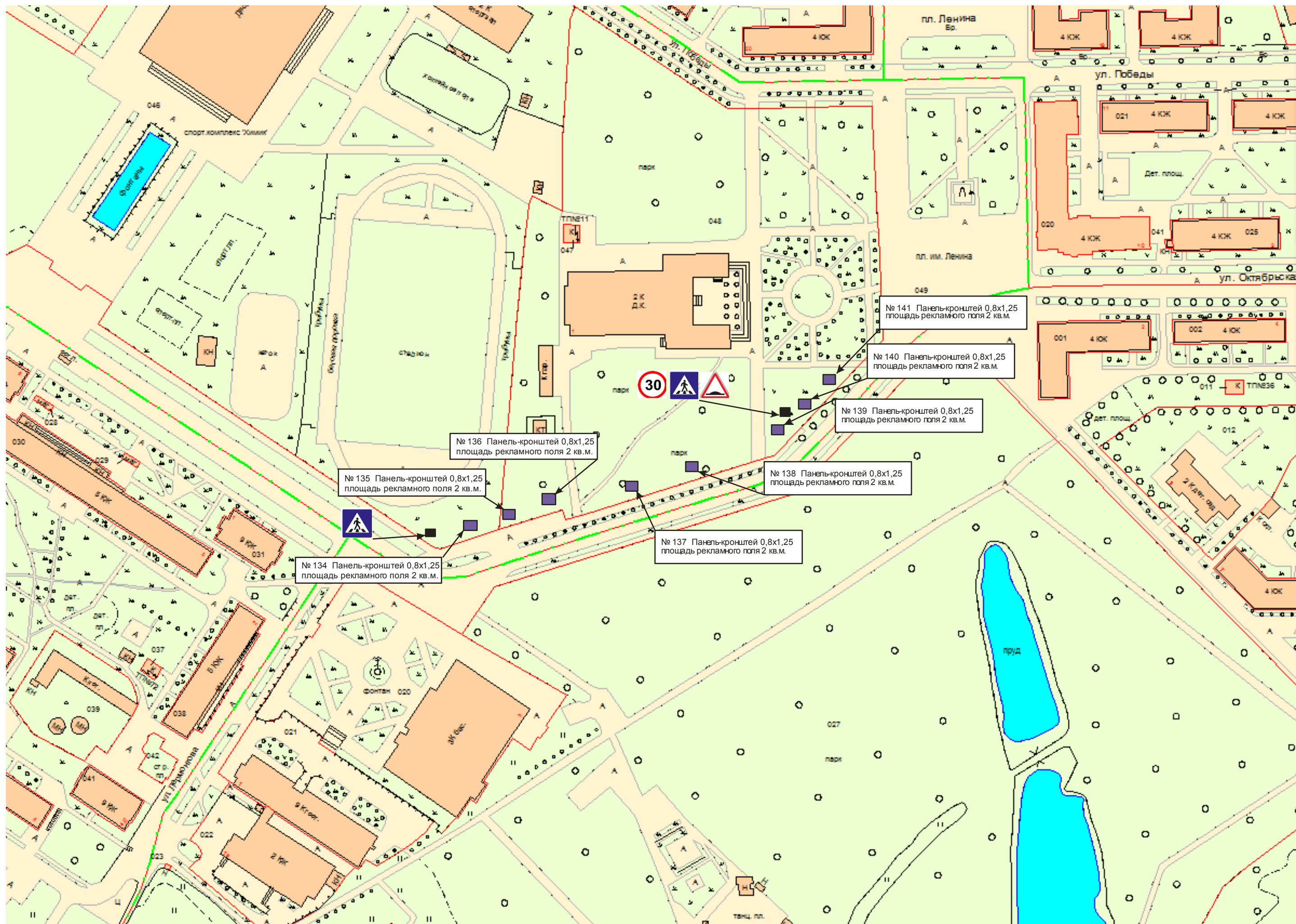
\_\_\_\_\_  
Главное управление по информационной политике  
Московской области

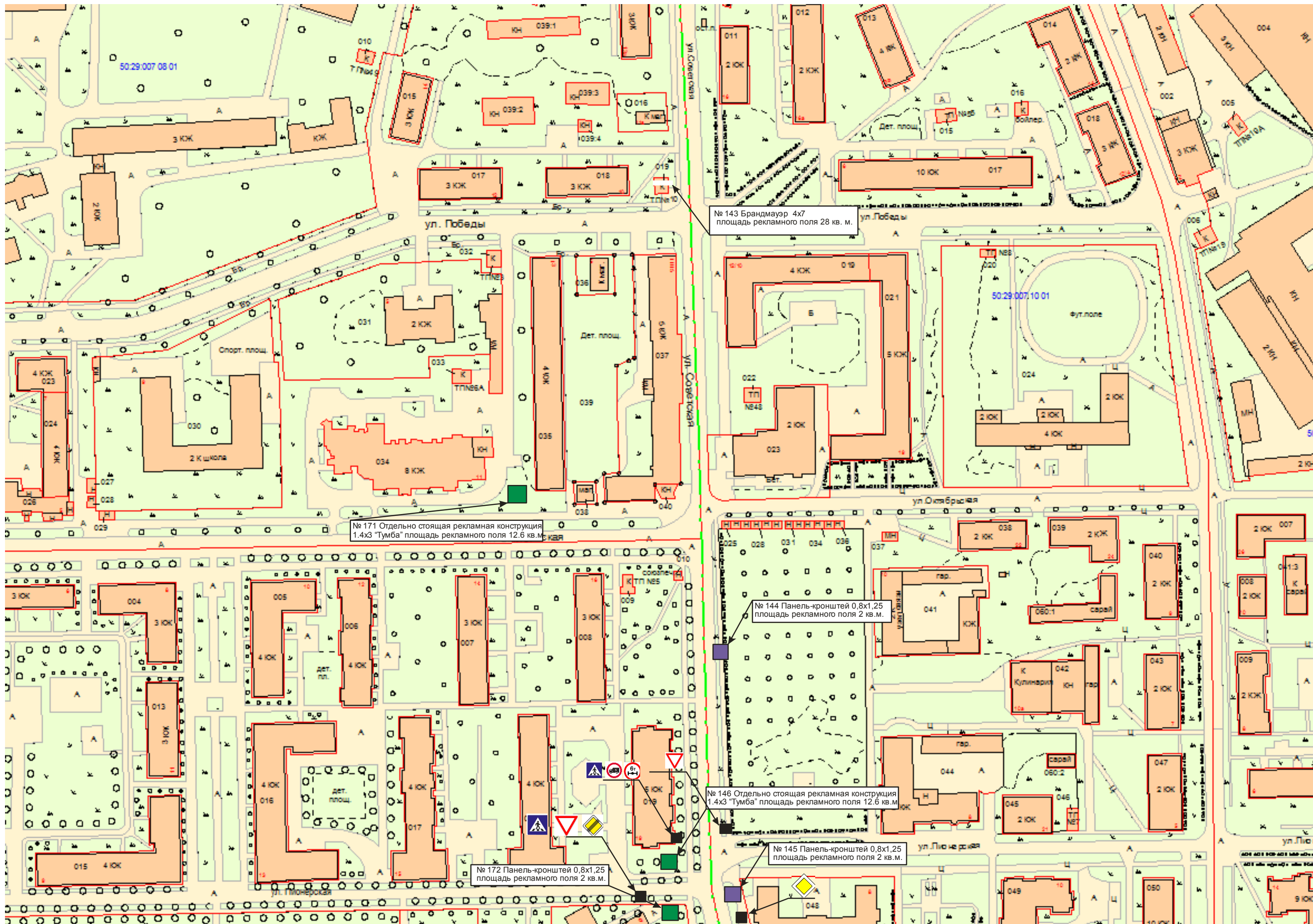
«\_\_\_\_\_» \_\_\_\_\_ 2015 год











№ 143 Брандмауэр 4х7  
площадь рекламного поля 28 кв. м.

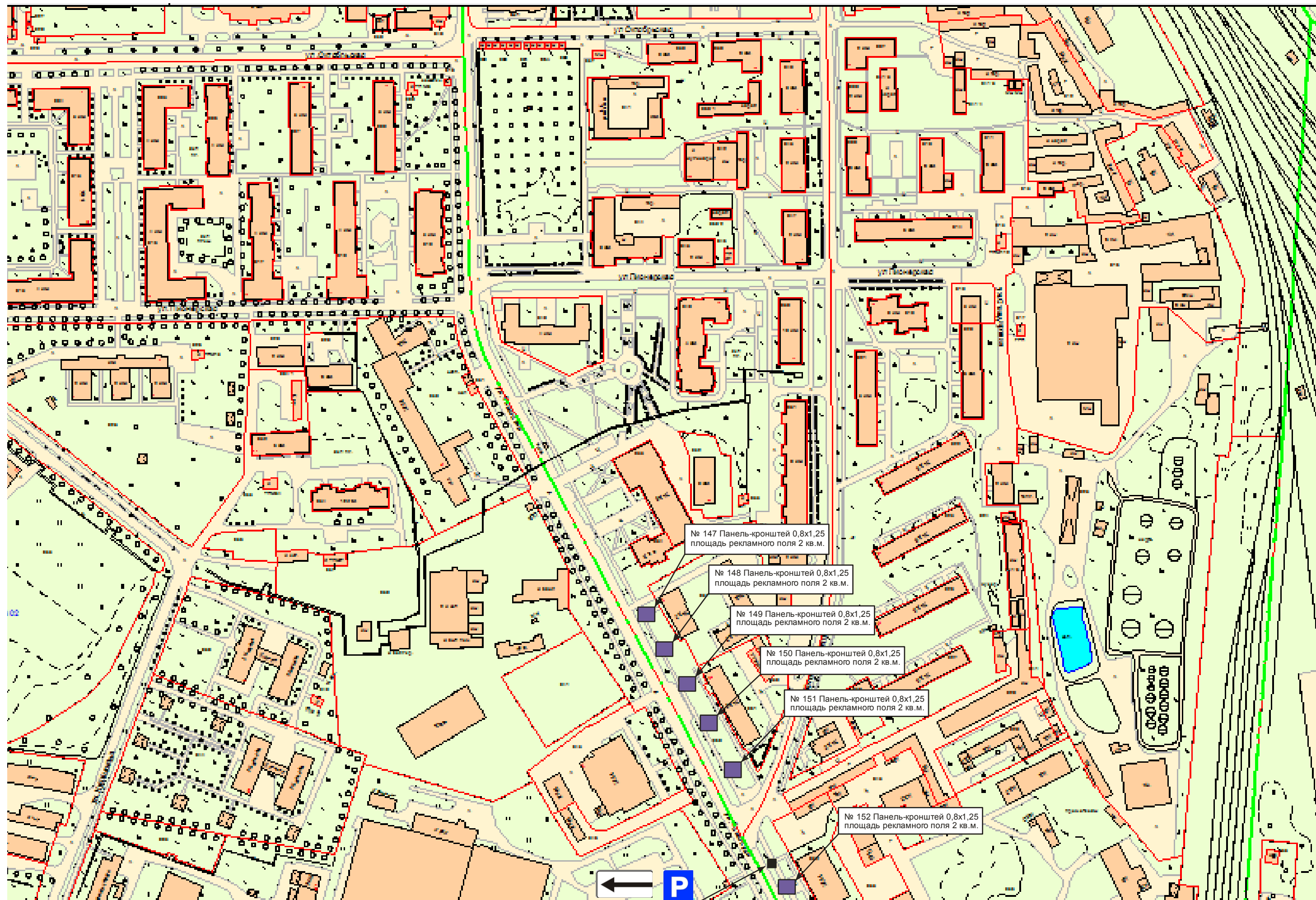
№ 171 Отдельно стоящая рекламная конструкция  
1,4х3 "Тумба" площадь рекламного поля 12,6 кв.м.

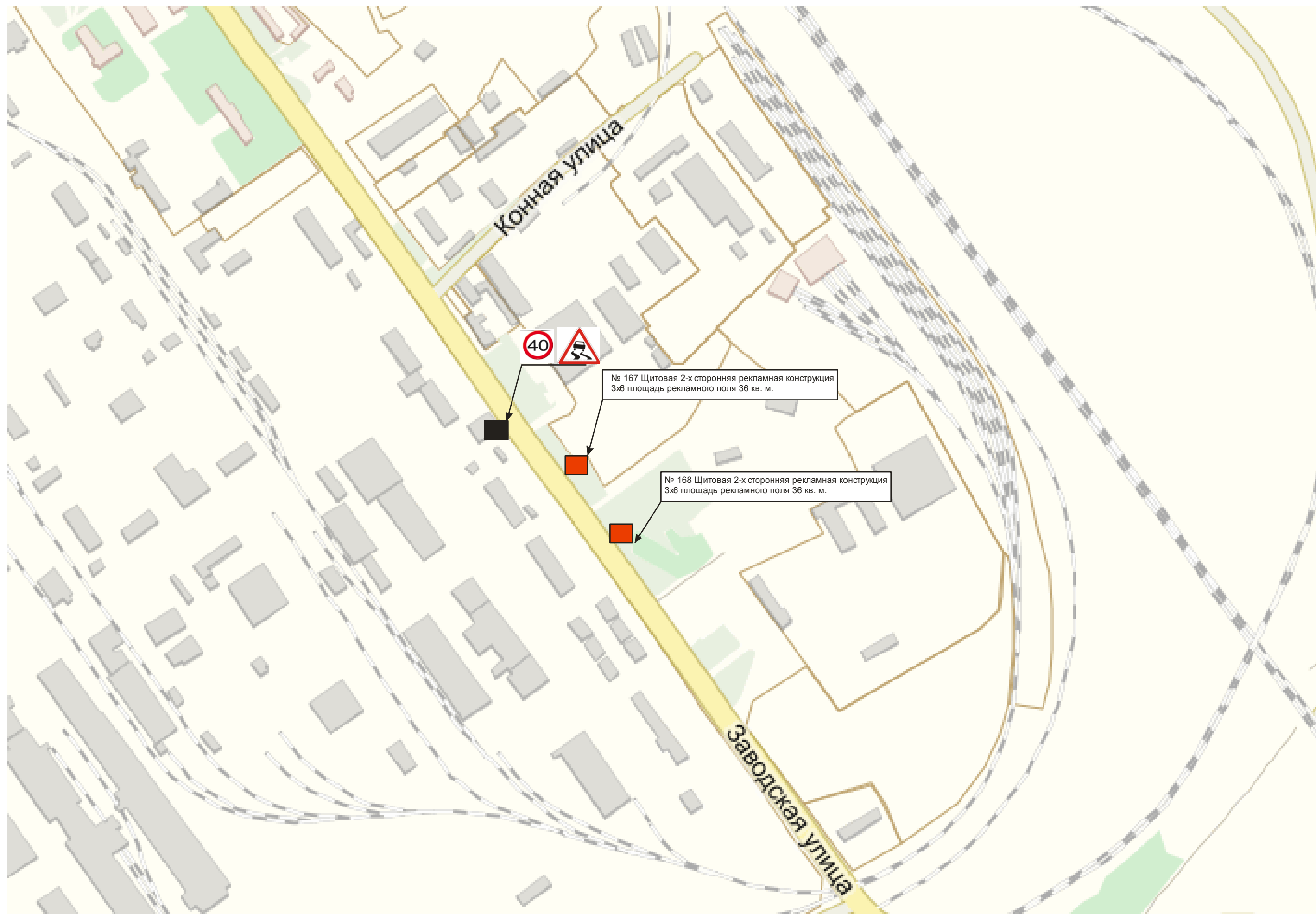
№ 144 Панель-кронштей 0,8х1,25  
площадь рекламного поля 2 кв.м.

№ 146 Отдельно стоящая рекламная конструкция  
1,4х3 "Тумба" площадь рекламного поля 12,6 кв.м.

№ 145 Панель-кронштей 0,8х1,25  
площадь рекламного поля 2 кв.м.

№ 172 Панель-кронштей 0,8х1,25  
площадь рекламного поля 2 кв.м.





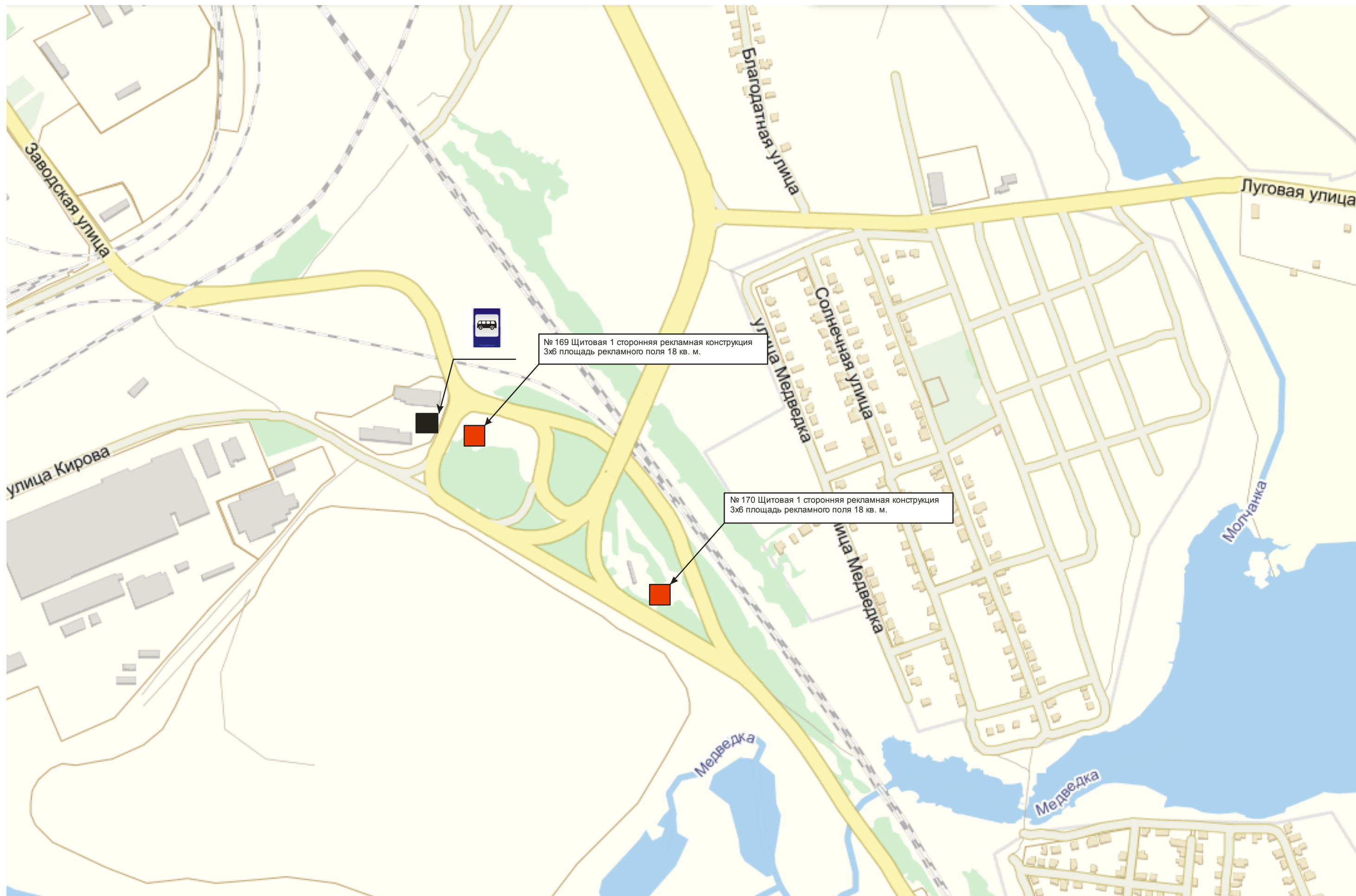
Конная улица

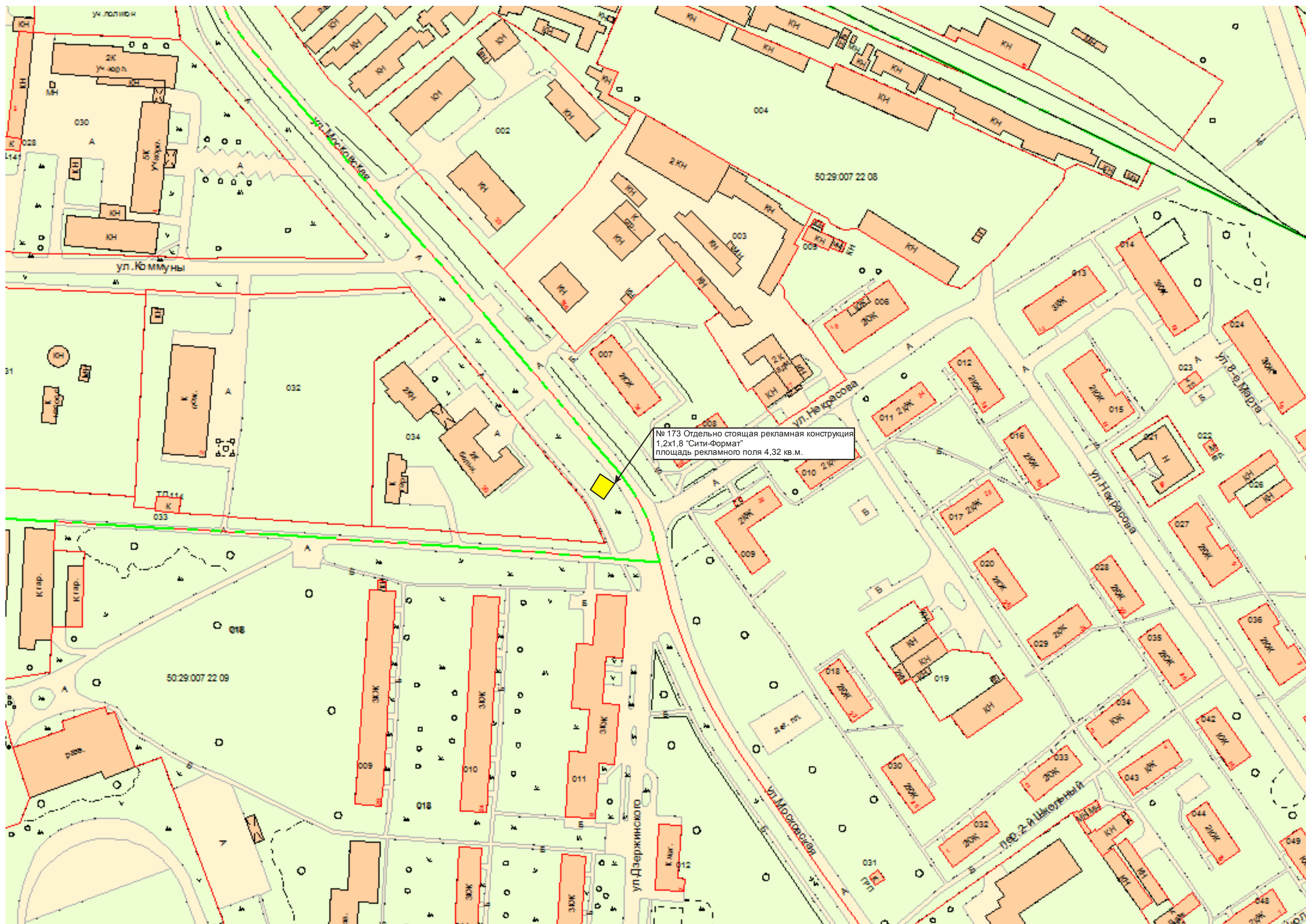
Заводская улица

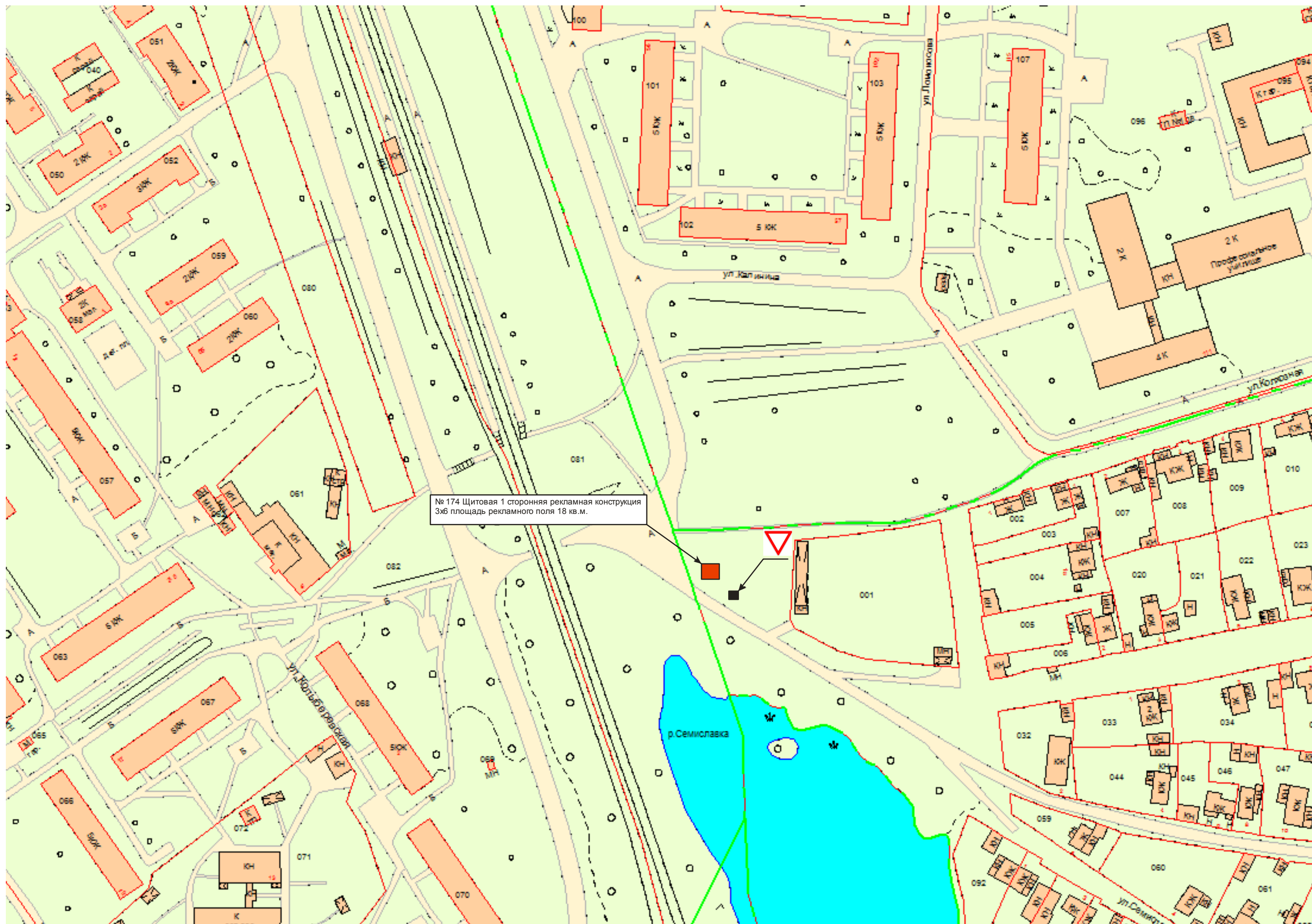


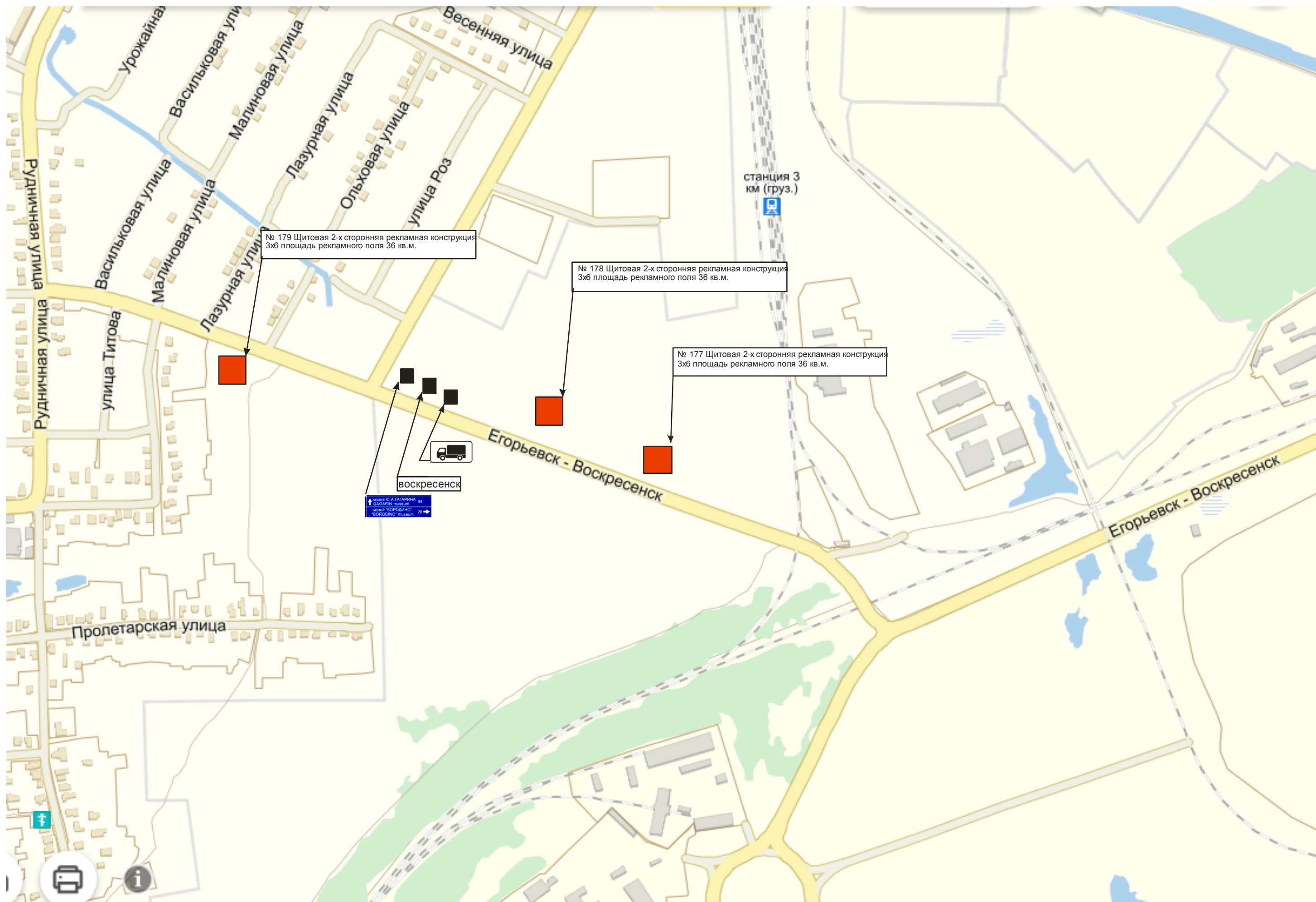
№ 167 Щитовая 2-х сторонняя рекламная конструкция  
3х6 площадь рекламного поля 36 кв. м.

№ 168 Щитовая 2-х сторонняя рекламная конструкция  
3х6 площадь рекламного поля 36 кв. м.

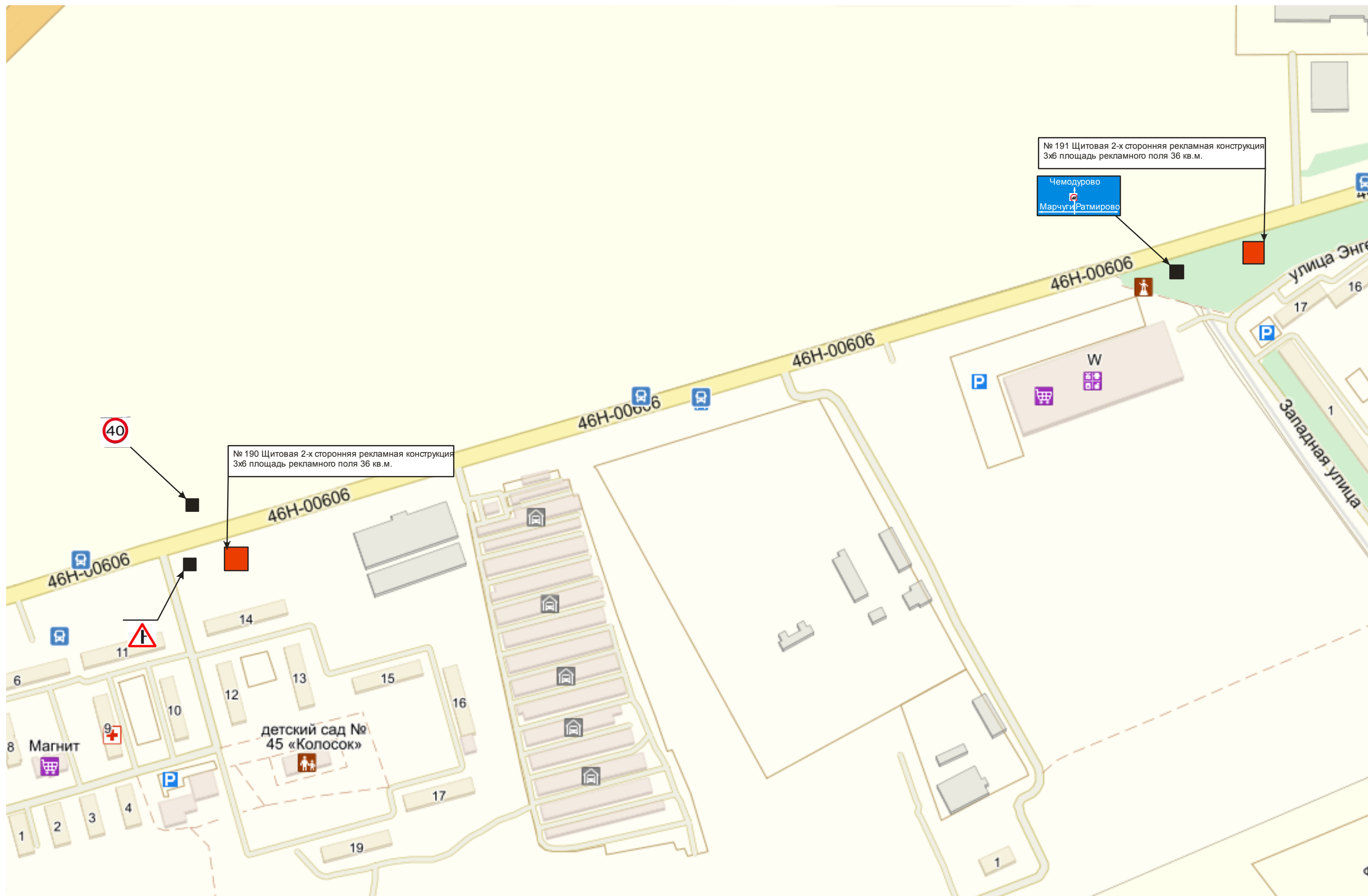














№ 196 Щитовая 1 сторонняя рекламная конструкция  
3х6 площадь рекламного поля 18 кв. м.

№ 194 Щитовая 2-х сторонняя рекламная конструкция  
3х6 площадь рекламного поля 36 кв.м.



№ 207 Щитовая 2-х сторонняя рекламная конструкция  
3х6 площадь рекламного поля 36 кв. м.

пасса  
плат  
станции  
Лопатино

станция  
Лопатино

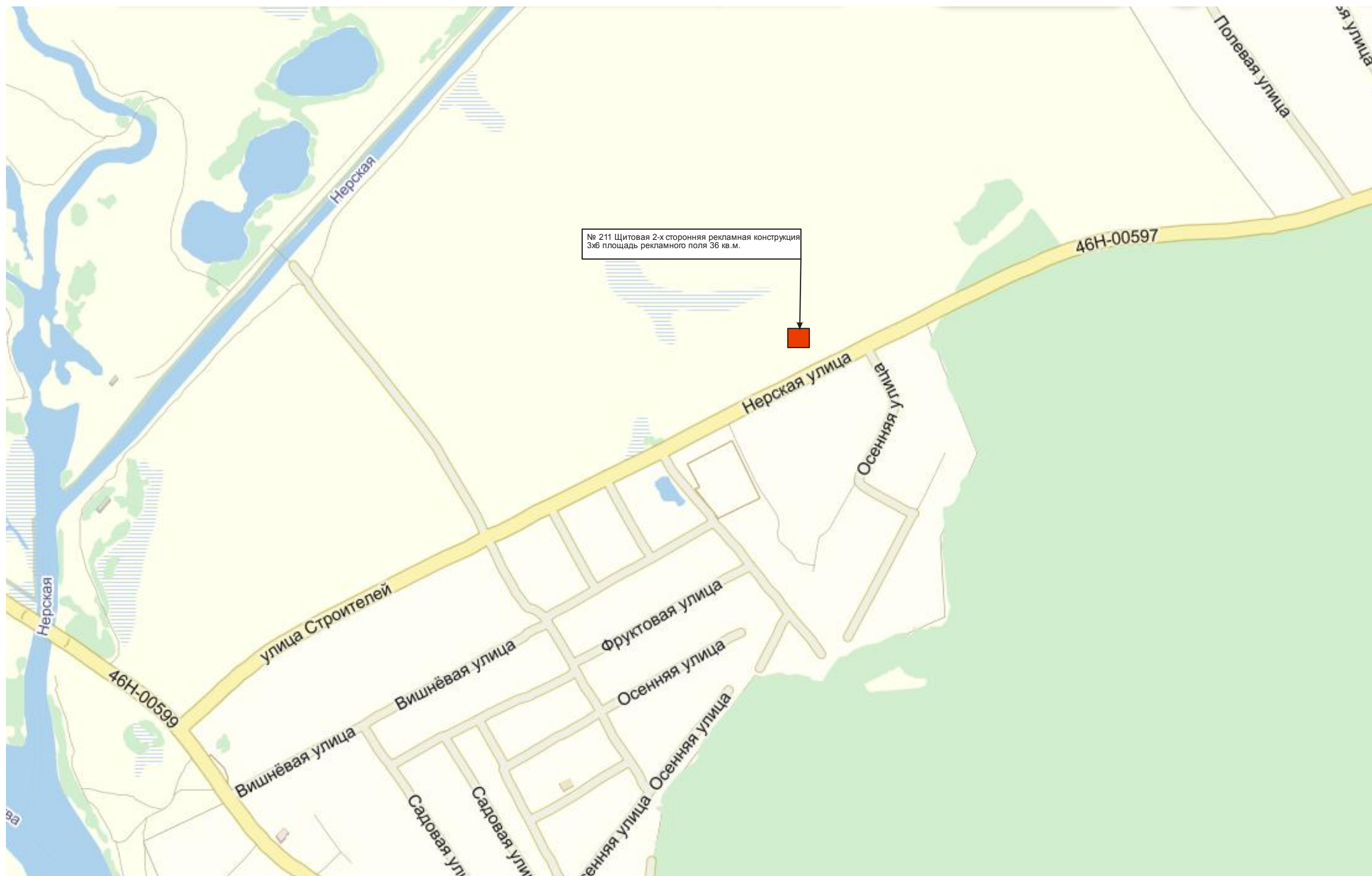
улица Промплощадка

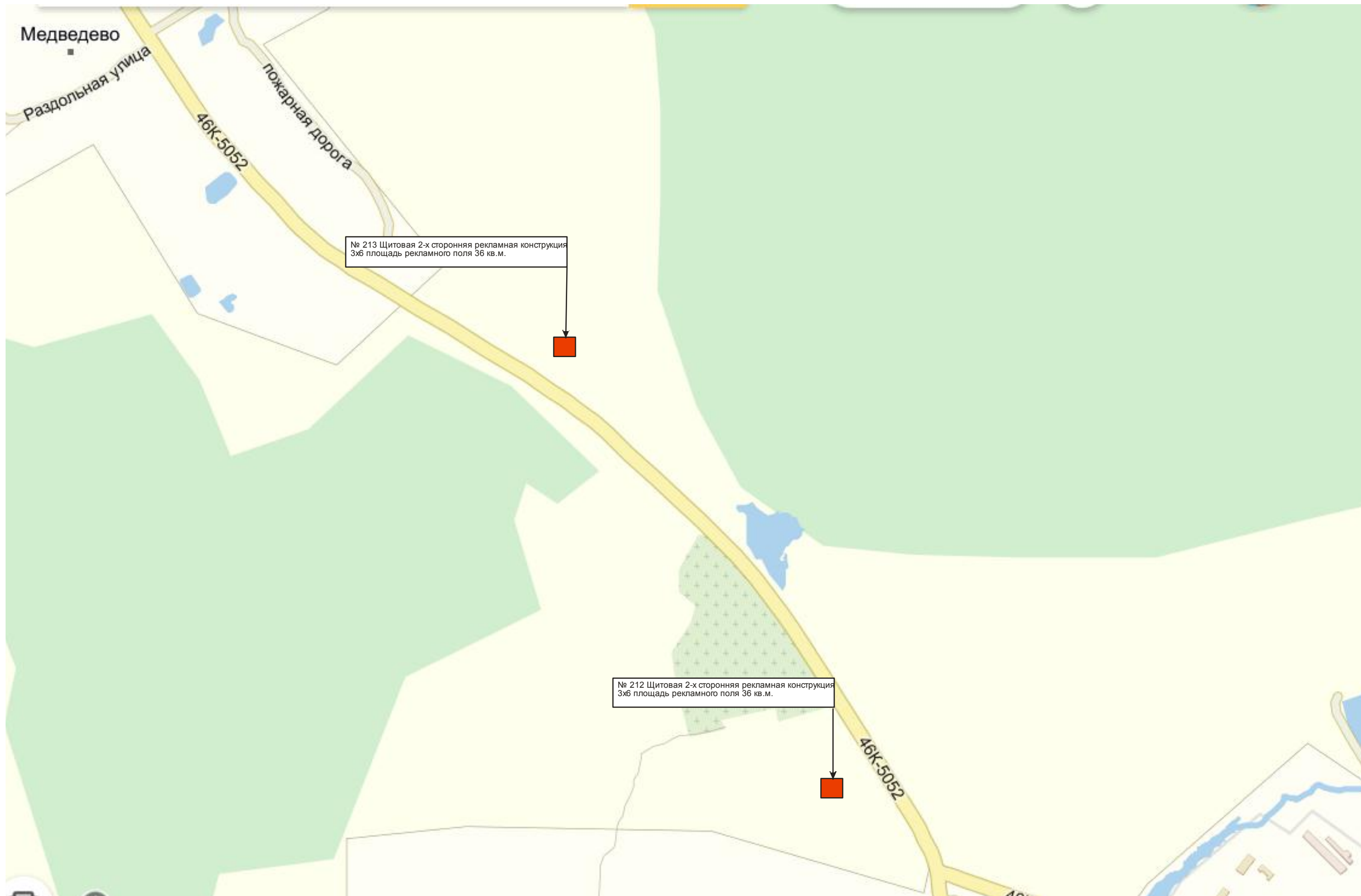
Промплощадка

МБК (А108)

Натынка











№ 217 Щитовая 2-х сторонняя рекламная конструкция  
3х6 площадь рекламного поля 36 кв. м.

№ 216 Щитовая 2-х сторонняя рекламная конструкция  
3х6 площадь рекламного поля 36 кв. м.

№ 218 Щитовая 2-х сторонняя рекламная конструкция  
3х6 площадь рекламного поля 36 кв. м.

